

SYNDIS-ENERGIA

system monitoringu i bilansowania mediów energetycznych

SYNDIS-ENERGIA

the system of monitoring and balancing of power media

SYNDIS-ENERGIA to kompleksowe, efektywne oprogramowanie do akwizycji danych, nadzoru urządzeń pomiarowych oraz analiz i rozliczania mediów energetycznych: energii elektrycznej i ciepłej, gazu, wody oraz innych nośników energii.

System oferuje efektywne narzędzia, niezbędne dla gospodarki energią i udziału w rynku energii.

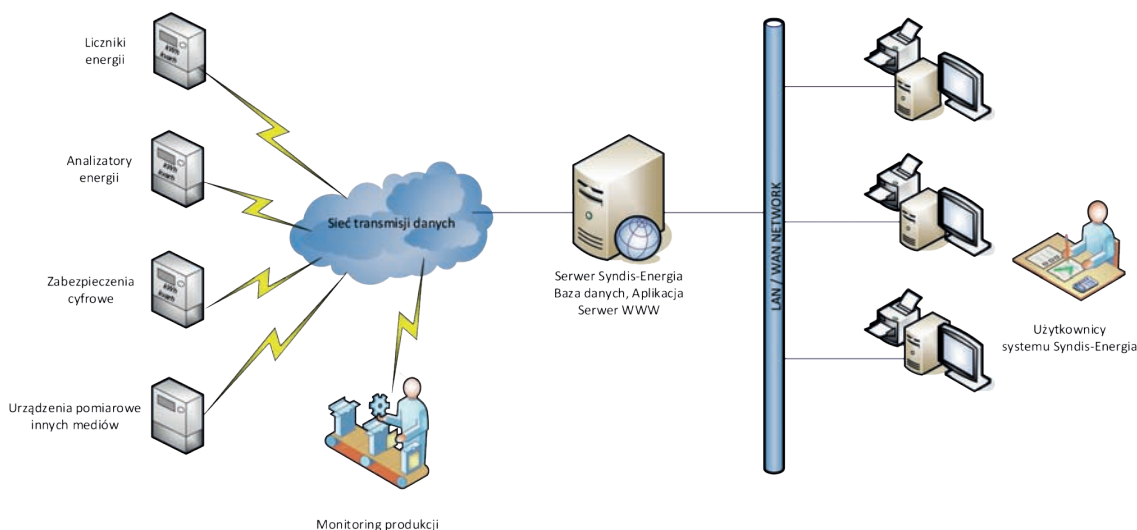
Funkcje systemu dostosowane są do wymagań i specyfikacji:

- spółek dystrybucyjnych i handlowych,
- elektrowni i elektrociepłowni,
- przedsiębiorstw dostarczających media energetyczne, takie jak: ciepło, gaz, woda, para, itp.,
- zakładów przemysłowych i dużych nieprzemysłowych odbiorców energii; jest z powodzeniem wdrażany w zakładach przemysłowych do zarządzania mediami energetycznymi.

System w czasie rzeczywistym nadzoruje i odczytuje liczniki energii oraz różnorodne urządzenia pomiarowe. Odczyt danych jest realizowany z wykorzystaniem nowoczesnych technologii transmisji danych przy użyciu łączy stałych i bezprzewodowych. Odczyt realizowany może być bezpośrednio z liczników i urządzeń pomiarowych wyposażonych w odpowiednie cyfrowe interfejsy komunikacyjne lub w trybie buforowym za pośrednictwem koncentratorów i rejestratorów energii.

SYNDIS-ENERGIA posiada oprogramowanie edycyjne, umożliwiające dodawanie kolejnych urządzeń pomiarowych i kierunków transmisji oraz dostosowanie modułów analitycznych do wszelkich potrzeb użytkownika.

System współpracuje z oprogramowaniem do obsługi rynku energii, systemami SCADA i systemami finansowo-księgowymi.



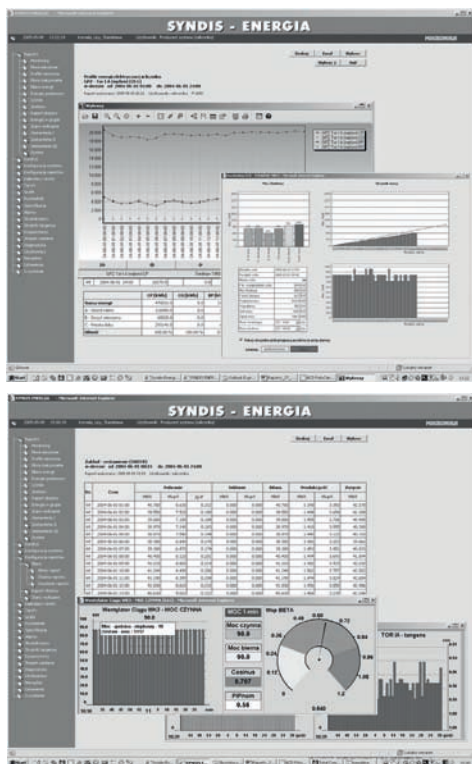
Schemat systemu SYNDIS-ENERGIA

System **SYNDIS-ENERGIA** to narzędzie dedykowane również dla odbiorców przemysłowych objętych regulacjami obowiązującej ustawy o efektywności energetycznej. Umożliwia analizę stanu wyjściowego oraz weryfikację efektów działań mających na celu obniżenie energochłonności, które jest warunkiem koniecznym powodzenia procesu poprawy efektywności energetycznej.

SYNDIS-ENERGIA znajduje zastosowanie podczas wdrażania następujących elementów polityki energetycznej przedsiębiorstwa:

- opracowanie audytu energetycznego przedsiębiorstwa z uwzględnieniem obowiązku wynikającego z ustawy z dnia 20 maja 2016 r. o efektywności energetycznej (Dz. U. 2016 poz. 831),
- monitoring i kontrola wdrażania systemu zarządzania energią ISO 50001,
- opracowanie audytu efektywności energetycznej na potrzeby uzyskania tzw. białych certyfikatów (lub spełnienia obowiązku umorzenia świadectw pochodzenia).

SYNDIS-ENERGIA może pracować niezależnie lub w ramach Systemu Nadzoru, Doradztwa i Sterowania SYNDIS, tworząc z nim spójne narzędzie NMS/DMS do monitorowania, sterowania, bilansowania i raportowania produkcji lub poboru mediów energetycznych



Podstawowe cechy systemu SYNDIS-ENERGIA

- Zdalny odczyt danych pomiarowych poprzez łącza stałe, komutowane, bezprzewodowe, takie jak: RS-485, pętla prądowa, światłowód, radio, GSM/GPRS, sieć WAN/LAN, łącza telefoniczne.
- Proste definiowanie nowych liczników i kierunków komunikacyjnych w systemie.
- Automatyczna archiwizacja odczytanych wielkości w bazie danych systemu.
- Bieżący monitoring poboru lub produkcji energii za pomocą konfigurowanych przez użytkowników okien z wielkościami chwilowymi prezentowanymi na mapach, schematach, wskaźnikach analogowych oraz wykresach z możliwością ręcznego wprowadzania danych pomiarowych z liczników.
- Moduł analizy jakości energii elektrycznej.
- Rozbudowany moduł raportowania:
 - bilanse energii za wybrane przedziały czasowe i analizy mocy maksymalnych w okresie obrachunkowym,
 - możliwość tworzenia przez użytkownika raportów opartych na formułach arytmetycznych z zestawów pomiarowych.
 - raporty energii godzinowej w poszczególnych dniach i profile energii za wybrane przedziały czasowe,
 - prezentacja wyników obliczeń w postaci wykresów graficznych i tabel.
- Narzędzia wspomagające uczestnictwo w Rynku Energii:
 - moduł prognozowania,
 - moduł planowania zapotrzebowania na energię,
 - moduł rozliczania realizacji kontraktów,
 - moduł analiz i zarządzania portfelami kontraktów,
 - moduł wymiany informacji z systemami WIRE lub SCADA.
- Wspomaganie gospodarki energetycznej w przedsiębiorstwie:
 - monitoring energochłonności,
 - narzędzia wspomagające wdrożenie normy ISO50001,
 - rozliczanie kosztów energii dla wydziałów lub ciągów technologicznych,
 - narzędzia do optymalizacji kosztu zakupów i zużycia mediów,
 - monitorowanie jakości energii,
 - analiza gospodarki mocą bierną.
- Fakturowanie i rozliczanie mediów.
- Nadawanie użytkownikom uprawnień dotyczących funkcji systemu oraz zakresu dostępnych pomiarów.
- Dostęp do systemu **SYNDIS-ENERGIA** poprzez serwer www, zdalny nadzór administracyjny i serwisowy.
- Wymiana danych pomiarowych z systemami innych producentów.

Badawczo-Rozwojowa Spółdzielnia Pracy Mikroprocesorowych Systemów Automatyki
MIKRONIKA

60-001 Poznań, ul. Wykopy 2/4
tel.: +48 61 6655 600, e-mail: biuro@mikronika.pl

www.mikronika.pl

